

簡易AIS設置ガイド

■ 特定船舶局の開局と申請

<特定船舶局の申請 または 装置の追加>

すでにDSC機能付の国際VHFトランシーバー(25Wの据置型 や 5Wの携帯型)を設置済みで 特定船舶局の免許がある場合には、装置の追加（船舶無線局の変更申請）を申請します。

国際VHFトランシーバーを持たずに“簡易AISのみ”を設置する場合は、無線従事者免許は不要ですが、特定船舶局の免許が必要です。

国際VHFトランシーバー



25Wの据置型

5Wの携帯型

特定船舶局の申請は、自身で申請する方法 と 機器の購入業者 に委任する方法があります。自身で申請する場合は下記を参照ください。

総務省 電波利用ホームページ 「申請書等のダウンロード」

<https://www.tele.soumu.go.jp/j/download/index.htm>

【無線局の開設に関する問合せ先】

総務省 関東総合通信局

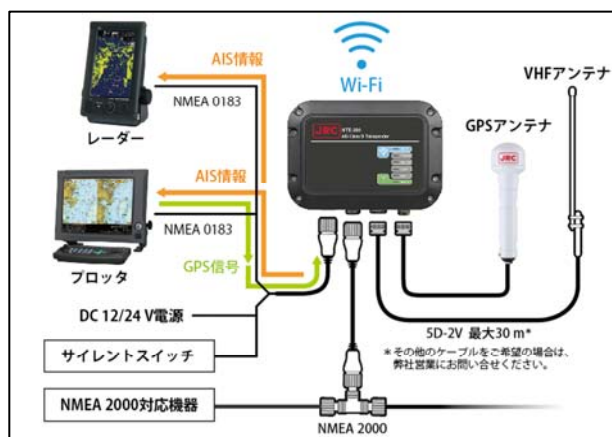
電話 : 無線通信部 航空海上課 漁船・レジャー船 担当
03-6238-1747

メールフォーム :

<https://www.soumu.go.jp/soutsu/kanto/ques/faq/attention/index.html>

■モデル例 (国内販売会社の扱い品)

<簡易AISクラスB トランスポンダーのみ> 8万円~15万円



「NTE-380」日本無線 の例

「クラスB AIS B100」 株式会社イーチャート

http://e-chart.sakura.ne.jp/product/ais/ais_index/aisb.html

「FA-50」 古野電気株式会社

<https://www.furuno.com/jp/products/ais/FA-50>

「NTE-380」 日本無線株式会社

<https://www.jrc.co.jp/jp/product/lineup/nte380/index.html>

「easyTRX2Sシリーズ」 株式会社キュー・シンク

<http://www.ais-japan.org/product-list/35>

<簡易AISクラスB プロッター一体型> 23万円~25万円



モデル : 「クラスB AIS-50N」 株式会社イーチャート

http://e-chart.sakura.ne.jp/product/ais/ais_index/aisb.html

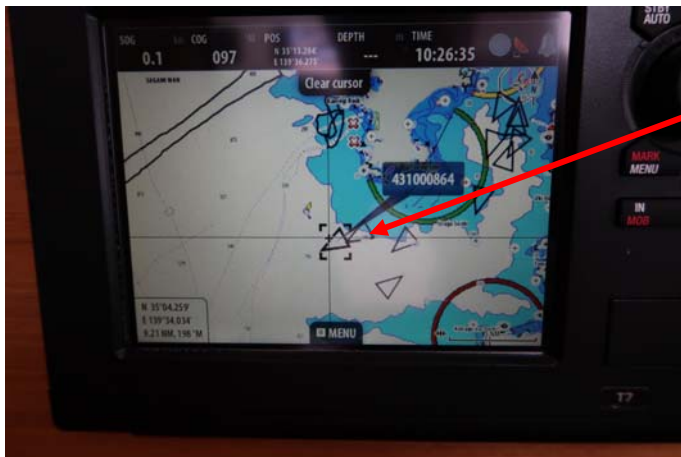
■ 簡易AISの設置例



スプリッター
AIS本体
GPSアンテナ



GPSプロッター画面
上の三角形で表示
されているものが、
電波を出している
AIS搭載艇



カーソルで指定する
と、その艇のSOG等
の情報が見られる

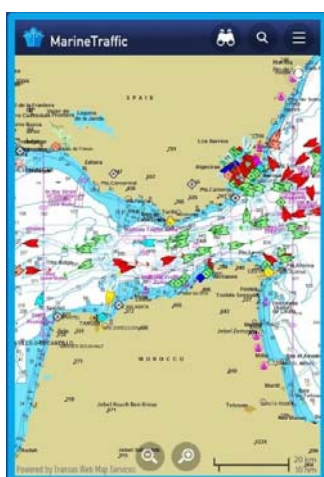
■補足 Ship tracking サイトの紹介



AISの情報を元にしてGoogleMapに船舶の位置がプロットされているサイト

MMSI番号や船舶名で検索し、船の現在地を見ることができます

【アプリケーション版】 Android、iOS 600円



【PC WEB版】 無料

